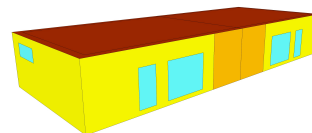


# PRŮKAZ ENERGETICKÉ NÁROČNOSTI BUDOVY

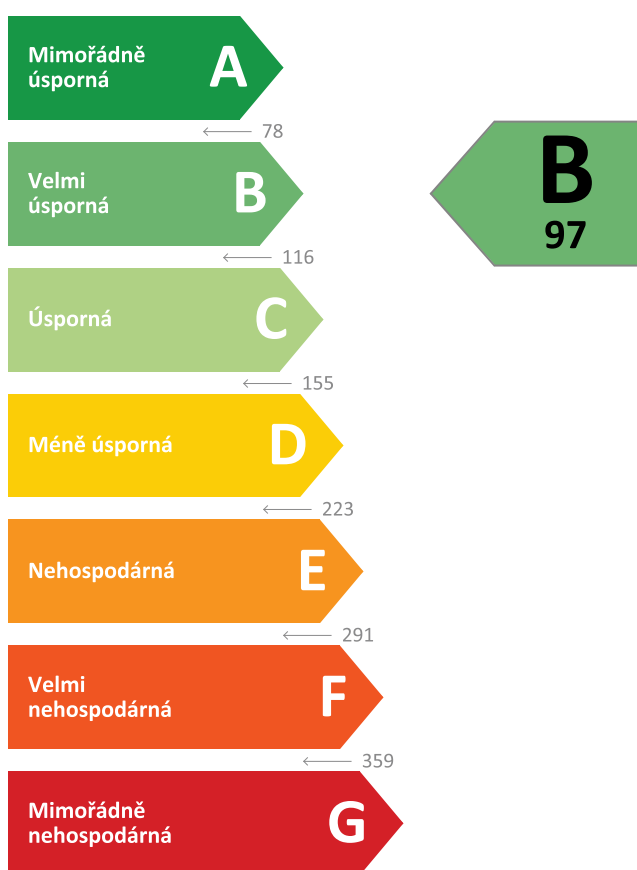
vydaný podle zákona č. 406/2000 Sb., o hospodaření energií, a vyhlášky č. 264/2020 Sb., o energetické náročnosti budov

Ulice, č.p./č.o.: Klimšová  
PSC, obec: Petřvald [599085]  
K.ú., parcelní č.: Petřvald u Karviné [720488], 4982/1  
Typ budovy: Rodinný dům  
Celková energeticky vztažná plocha: 168,0 m<sup>2</sup>



## KLASIFIKAČNÍ TŘÍDA

Primární energie z neobnovitelných zdrojů  
kWh/(m<sup>2</sup>.rok)



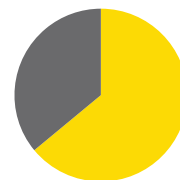
Požadavky pro výstavbu nové budovy od 1.1.2022

jsou **SPLNĚNY**

## ROZDĚLENÍ DODANÉ ENERGIE

MWh/rok

■ Energie prostředí - 11,0 (64 %)  
■ Elektřina - 6,3 (36 %)



## UKAZATELE ENERGETICKÉ NÁROČNOSTI

Průměrný součinitel prostupu tepla budovy	0,20 W/(m <sup>2</sup> .K)	<b>B</b>
Měrná potřeba tepla na vytápění	54 kWh/(m <sup>2</sup> .rok)	
<b>Celková dodaná energie</b>	103 kWh/(m <sup>2</sup> .rok)	<b>A</b>
Vytápění	70 kWh/(m <sup>2</sup> .rok)	<b>B</b>
Chlazení	-	
Nucené větrání	-	
Úprava vlhkosti	-	
Příprava teplé vody	27 kWh/(m <sup>2</sup> .rok)	<b>A</b>
Osvětlení	6 kWh/(m <sup>2</sup> .rok)	<b>D</b>

Energetický specialista: Ing. Milan Gabzdyl

Osvědčení č.: 0623

Kontakt: gabzdyl@gades.cz

Ev. č. průkazu: 456879.0

Vyhotoveno dne: 23.09.2022

Podpis: